

Le Renforcement Naturel au Quotidien

Guide Pratique pour les Parents

Transformez les moments du quotidien en puissantes opportunités d'apprentissage. Ce guide complet vous apprendra à intégrer naturellement des techniques de renforcement positif dans votre routine familiale — créant un environnement où votre enfant s'épanouit authentiquement, sans récompenses artificielles ni punitions.



Sommaire du Guide

Un parcours structuré pour accompagner votre famille vers plus d'autonomie, de connexion et de motivation intrinsèque.



Les Fondements

Qu'est-ce que le renforcement naturel, pourquoi ça marche, et la science derrière cette approche.



Situations Sociales & Publiques

Préparer les enfants au succès en dehors de la maison et naviguer les défis sociaux.



Les Occasions du Quotidien

Matin, repas, jeux, coucher et tâches ménagères — opportunités pratiques dans chaque routine.



Croissance & Développement

Stratégies adaptées à l'âge, gestion des défis et construction de l'indépendance à long terme.

Qu'est-ce que le Renforcement Naturel ?

Le renforcement naturel utilise les activités et interactions du quotidien comme source de motivation, rendant l'apprentissage organique et agréable plutôt que forcé ou artificiel.

Contrairement aux systèmes de récompenses externes — autocollants, friandises, points — le renforcement naturel puise dans ce que l'enfant trouve **déjà significatif et agréable**.

La récompense découle directement de l'activité elle-même. Au lieu de promettre un biscuit pour avoir rangé les jouets, le renforcement naturel permet à l'enfant de **choisir la prochaine activité amusante** une fois le rangement terminé. La connexion est logique, claire et mémorable.



Principe clé : La récompense vient de l'action elle-même — comme la joie de jouer après avoir accompli une tâche, plutôt que de gagner un autocollant.

Pourquoi Ça Fonctionne

Les enfants apprennent mieux lorsque les conséquences semblent **significatives et connectées** à leurs actions. Le renforcement naturel s'appuie sur une vérité simple : les enfants sont naturellement motivés par les activités qu'ils trouvent agréables. Lorsqu'on relie les comportements souhaités à ces expériences intrinsèquement gratifiantes, on crée un puissant cycle d'apprentissage.

Développement Neurologique

Les conséquences naturelles construisent des voies neuronales qui soutiennent l'autorégulation et la prise de décision, des compétences qui durent à l'âge adulte.

Intelligence Émotionnelle

Les enfants apprennent à relier leurs actions à des sentiments et des résultats, développant naturellement l'empathie et la conscience émotionnelle.

Succès à Long Terme

Les compétences acquises par le renforcement naturel se transfèrent plus facilement à de nouvelles situations, créant des apprenants adaptables.

Les Bénéfices du Renforcement Naturel



Motivation Intrinsèque

Les enfants développent une envie intérieure d'adopter des comportements positifs parce qu'ils en comprennent les bénéfices naturels — pas pour une récompense externe.



Moins de Conflits de Pouvoir

Quand les conséquences découlent naturellement des choix, les enfants sont moins enclins à argumenter, car le lien entre action et résultat semble logique.



Promotion de l'Indépendance

Les enfants apprennent à faire de bons choix même quand les parents ne regardent pas, parce qu'ils comprennent comment leurs actions affectent leurs propres expériences.



Relations Familiales Plus Fortes

Les parents deviennent des guides et des soutiens plutôt que des contrôleurs, créant des interactions plus positives et des liens émotionnels plus forts.

Naturel vs. Artificiel : La Différence Essentielle

Comprendre cette distinction fondamentale est la première étape vers un changement durable dans votre approche parentale.

✗ Renforcement Artificiel

- Tableaux d'autocollants et systèmes de récompenses
- Friandises pour bonne conduite
- Punitons pour les erreurs
- Motivation uniquement externe
- Conformité à court terme
- Nécessite une surveillance constante

Ces méthodes peuvent créer des enfants qui se comportent bien uniquement quand des récompenses sont disponibles.

✓ Renforcement Naturel

- Conséquences logiques découlant des actions
- Activités agréables après les tâches
- Apprentissage par les résultats naturels
- Développement de la motivation interne
- Changement comportemental à long terme
- Comportements autorégulés

Le renforcement naturel crée des enfants qui comprennent pourquoi certains comportements sont précieux — et les choisissent indépendamment.

Identifier les Opportunités du Quotidien

Chaque journée regorge d'occasions naturelles de renforcer les comportements positifs. La clé est d'apprendre à reconnaître ces moments et à les utiliser efficacement. Plutôt que de créer des récompenses artificielles, mettez en valeur les bénéfices naturels qui existent déjà dans les activités quotidiennes.



Observer les préférences

Repérer les routines difficiles

Relier action et conséquence

Appliquer avec constance

Les opportunités de renforcement les plus puissantes se cachent souvent à la vue de tous. Quand votre enfant finit de s'habiller seul, le renforcement naturel peut être d'avoir du temps supplémentaire pour jouer avant de partir à l'école.

La Routine du Matin

Les matins offrent de nombreuses opportunités de renforcement naturel. Au lieu de se précipiter ou de harceler, structurez les matins de façon à ce que l'accomplissement des tâches nécessaires mène naturellement à des activités agréables.

7h00 – Réveil

Se lever rapidement → temps de câlins supplémentaire ou choix du petit-déjeuner.

1

2

3

4

7h30 – Petit-déjeuner

Bien manger → aider à préparer le repas ou choisir la musique en voiture.

7h15 – S'habiller

S'habiller seul → temps de jeu bonus ou privilège de choisir les vêtements du lendemain.

7h45 – Préparation Finale

Rassembler sac et chaussures efficacement → chanson ou histoire préférée avant de partir.

👍 **Astuce clé :** Restructurez votre planning matinal pour prévoir du temps pour des activités préférées quand les enfants accomplissent leurs responsabilités efficacement.

Les Repas : Un Terrain Riche

Les repas offrent de riches opportunités de renforcement naturel, de la préparation au rangement. Les enfants peuvent apprendre que leur participation et leur coopération améliorent directement l'expérience de tous.



Préparation des Repas

Les enfants qui aident aux tâches culinaires adaptées à leur âge peuvent faire des choix sur les ingrédients ou la présentation.



Bonnes Manières à Table

Quand les enfants utilisent de bonnes manières, la conversation est plus agréable et ils participent plus pleinement aux discussions familiales.



Goûter de Nouveaux Aliments

La volonté de goûter de nouveaux aliments ouvre la participation à la planification des menus futurs ou au choix des recettes.



Aide au Rangement

Aider à débarrasser et nettoyer résulte en plus de temps pour les activités du soir ou le choix du petit-déjeuner du lendemain.

Phrases Efficaces à Table

La façon dont vous communiquez le renforcement naturel est aussi importante que le renforcement lui-même. Ces phrases fonctionnent parce qu'elles connectent immédiatement le comportement positif de l'enfant à un résultat naturel et agréable.

- « Puisque tu as aidé à mettre la table, c'est toi qui choisis où chacun s'assoit ce soir ! »
- « Tes bonnes manières rendent le dîner si agréable pour tout le monde. De quoi veux-tu qu'on parle ? »
- « Parce que tu as goûté ce nouveau légume, tu peux m'aider à choisir l'accompagnement de demain. »

- ❑ Remarquez comment chaque phrase évite les compliments génériques comme « bravo » et connecte spécifiquement le comportement à son bénéfice naturel. Cela aide les enfants à comprendre la relation logique entre leurs actions et les résultats positifs.

Le Jeu : Renforcement Intégré



Le jeu offre d'innombrables opportunités de renforcement naturel parce que les enfants sont intrinsèquement motivés par les activités agréables. La clé est de structurer le jeu de sorte que la coopération, la créativité et la responsabilité rehaussent naturellement l'expérience amusante.

→ **Partage des Jouets**

Quand les enfants partagent volontiers, le jeu se déroule harmonieusement et tout le monde s'amuse davantage ensemble.

→ **Interactions Bienveillantes**

Jouer gentiment signifie que les amis veulent continuer à jouer et revenir un autre jour.

→ **Idées Créatives**

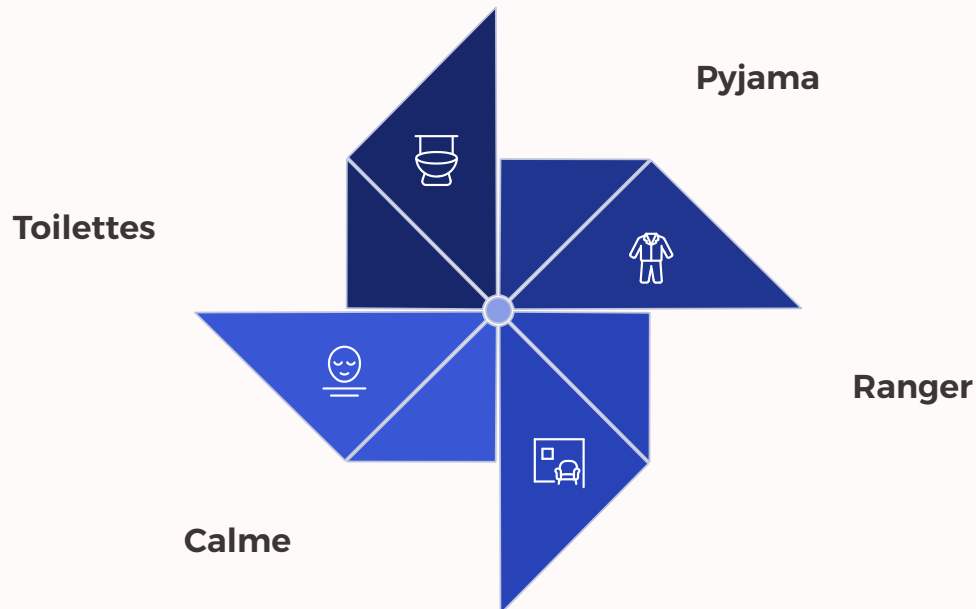
Les enfants qui contribuent des idées créatives peuvent aider à diriger le prochain jeu ou l'activité suivante.

→ **Rangement Joyeux**

Un rangement rapide et joyeux laisse plus de temps pour la prochaine activité amusante.

Le Coucher : De la Bataille à la Connexion

Les routines du coucher deviennent souvent des champs de bataille, mais le renforcement naturel peut les transformer en moments de paix et de connexion. La clé est d'aider les enfants à comprendre que leur coopération crée une fin de journée plus relaxante et agréable.



● Routine Traditionnelle Difficile

- Menaces et conséquences
- Précipitation dans les routines
- Frustration et tension parentales
- Résistance et délais de l'enfant
- Le coucher devient négatif

✓ Renforcement Naturel au Coucher

- Connexion et coopération
- Temps supplémentaire pour les activités préférées
- Interactions calmes et paisibles
- Motivation de l'enfant à coopérer
- Le coucher devient positif

Les Tâches Ménagères

Les tâches ménagères offrent d'excellentes opportunités de renforcement naturel parce qu'elles contribuent au fonctionnement familial et donnent aux enfants des moyens significatifs d'aider. Plutôt que d'utiliser des récompenses artificielles, mettez en évidence comment leurs contributions bénéficient naturellement à tous.

2-4 ans : Aide Simple

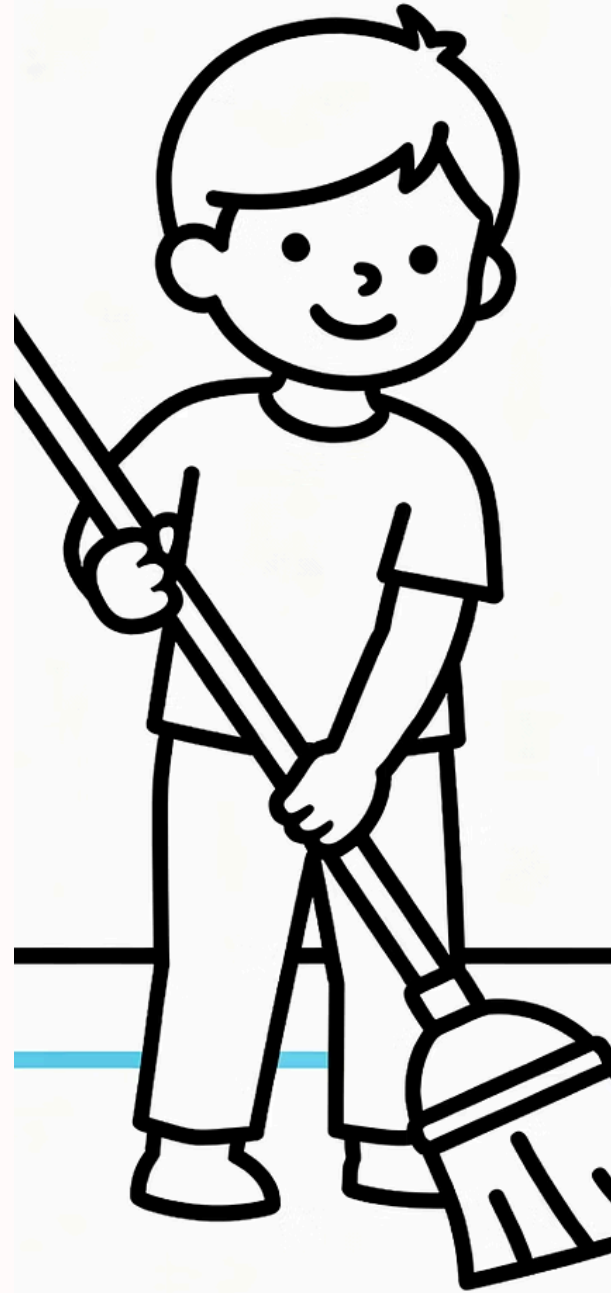
- Mettre les jouets dans les bacs
- Porter des objets légers
- Nourrir les animaux avec supervision
- Mettre les serviettes sur la table

5-8 ans : Plus de Responsabilité

- Faire son lit chaque matin
- Ranger ses vêtements propres
- Débarrasser ses assiettes
- Arroser les plantes

9-12 ans : Tâches Indépendantes

- Gérer sa propre lessive
- Préparer des repas ou collations simples
- Responsabilité de l'espace de travail
- Aider aux courses familiales



Situations Sociales et Comportement Public

Les sorties en public et les situations sociales offrent de précieuses occasions de pratiquer le renforcement naturel tout en aidant les enfants à comprendre comment leur comportement affecte les autres et leurs propres expériences.



Courses en Magasin

Les enfants qui restent proches et respectent les règles du magasin peuvent aider à choisir des articles et profiter d'une expérience sans stress.



Restaurants

Un bon comportement au restaurant mène à une conversation familiale agréable, un possible choix de dessert et des retours dans les endroits préférés.



Temps au Parc

Un jeu gentil et sécurisé résulte en des sessions de jeu plus longues, des amitiés et des invitations à revenir.

Préparer les Enfants au Succès

Le renforcement naturel fonctionne mieux quand les enfants comprennent les attentes et se sentent préparés à réussir. Plutôt d'espérer qu'ils le comprennent d'eux-mêmes, aidez-les à vivre des expériences positives grâce à une préparation et une communication claires.

1

Prévisualiser la Situation

Avant d'entrer dans des situations nouvelles ou difficiles, décrivez brièvement ce qui va se passer et quel comportement aidera tout le monde.

2

Discuter des Résultats Naturels

Aidez les enfants à comprendre comment leurs choix affecteront naturellement leur propre expérience et celle des autres.

3

Pratiquer les Compétences Clés

Si nécessaire, pratiquez des comportements importants à la maison dans un environnement peu stressant avant de les essayer en public.

4

Planifier le Succès

Considérez le moment, les besoins de votre enfant et les facteurs environnementaux qui soutiendront un comportement positif.

Erreurs Courantes à Éviter

1

Sur-Éloge de Chaque Action

Dire constamment « bravo » pour des tâches routinières rend l'éloge sans signification. Reconnaissez plutôt les bénéfices naturels : « Ta chambre est tellement plus paisible maintenant qu'elle est rangée. »

2

Sauvetage des Conséquences Naturelles

Protéger les enfants des résultats naturels empêche l'apprentissage. S'ils ne se préparent pas efficacement, ils ont naturellement moins de temps pour les activités préférées.

3

Ajout de Récompenses Artificielles

Introduire des autocollants ou des friandises en plus du renforcement naturel peut affaiblir le pouvoir des conséquences naturelles.

4

Application Inconsistante

Permettre parfois les conséquences naturelles et parfois intervenir embrouille les enfants et réduit l'efficacité de l'approche.

Quand le Renforcement Naturel Nécessite un Soutien

Parfois, le renforcement naturel a besoin d'un appui, surtout quand les enfants apprennent de nouvelles compétences ou quand les conséquences naturelles prennent trop de temps pour être efficaces. La clé est de fournir un soutien minimal et logique sans compromettre le processus d'apprentissage naturel.



Situations de Sécurité

Quand la sécurité est en jeu, une intervention immédiate est nécessaire — mais vous pouvez toujours discuter des conséquences naturelles après.



Apprentissage de Nouvelles Compétences

Lors de l'acquisition de compétences, un soutien et de la patience supplémentaires peuvent être nécessaires pendant que les enfants développent leur maîtrise.



Conséquences à Long Terme

Quand les résultats naturels prennent trop de temps pour être significatifs pour les enfants, des conséquences logiques douces peuvent combler l'écart.



Situations Sociales Complexes

Certains scénarios sociaux nécessitent un accompagnement et une guidance avant que les enfants puissent expérimenter les conséquences sociales naturelles.

i L'objectif est toujours de revenir au renforcement naturel aussi rapidement que possible tout en assurant la sécurité et les besoins d'apprentissage des enfants.

Cohérence Entre les Adultes Référents

Le renforcement naturel fonctionne mieux quand tous les adultes dans la vie d'un enfant comprennent et appliquent des approches similaires. Cela ne signifie pas que tout le monde doit être identique, mais les principes fondamentaux doivent être cohérents.

1

Partenaires

Discussions régulières sur ce qui fonctionne, ce qui est difficile et comment se soutenir mutuellement.

2

Famille Élargie

Partager les principes clés avec les grands-parents, tantes, oncles et autres membres de la famille qui passent du temps significatif avec les enfants.

3

Mode de Garde

Travailler avec les prestataires de garde, babysitters et enseignants pour comprendre et soutenir des approches similaires quand c'est possible.

La cohérence ne nécessite pas la perfection. L'objectif est d'aider les enfants à vivre des connexions logiques similaires entre les choix et les résultats dans différents contextes.

Le Développement par Étapes d'Âge

Le renforcement naturel est différent selon les stades de développement. Comprendre les besoins développementaux de votre enfant vous aide à appliquer le renforcement naturel plus efficacement et avec des attentes appropriées.

1**Tout-Petits (1-3 ans)**

Conséquences simples et immédiates. Routines de base et sécurité avec des connexions très claires.

2**Précolaires (3-5 ans)**

Comprennent des conséquences légèrement différées et commencent à faire des liens entre choix et résultats sociaux.

3**Âge Scolaire (6-8 ans)**

Capables de comprendre des conséquences à plus long terme et de prendre des responsabilités significatives.

4**Enfants Plus Âgés (9-12 ans)**

Peuvent gérer des conséquences sociales complexes et comprendre comment leurs choix affectent les autres.

Renforcement pour les Tout-Petits et Préscolaires

Tout-Petits (1-3 ans)

Les tout-petits ont besoin de connexions immédiates et simples entre actions et résultats. Leurs cerveaux en développement ne peuvent pas gérer des conséquences complexes ou différées.

- **Conséquences Immédiates**

Les tout-petits doivent voir les résultats de leurs actions en quelques secondes ou minutes.

- **Connexions Simples**

Mains douces avec les animaux → les animaux restent et jouent. Mains brusques → les animaux partent.

- **Répétition Fréquente**

Les tout-petits apprennent par de nombreuses répétitions de la même expérience.

Préscolaires (3-5 ans)

Les préscolaires peuvent commencer à comprendre des relations de cause à effet légèrement plus complexes et à considérer comment leurs actions affectent les autres.

- **Conséquences Sociales**

Un comportement bienveillant fait vouloir aux amis de jouer ensemble; un comportement blessant les éloigne.

- **Gratification Différée**

Ils peuvent attendre de courtes périodes : ranger maintenant → plus de temps pour les histoires plus tard.

- **Rôles d'Aide**

Ils aiment se sentir utiles. La fierté et la reconnaissance constituent un renforcement naturel puissant.

Enfants d'Âge Scolaire : Vers l'Indépendance

Les enfants d'âge scolaire peuvent comprendre des relations plus complexes entre leurs actions et des résultats à plus long terme. Ils développent également une conscience sociale plus forte et peuvent apprécier comment leur comportement affecte la famille et les relations avec leurs pairs.



Responsabilité Accrue

Les conséquences naturelles peuvent inclure l'obtention de plus grands privilèges et d'indépendance à mesure que les enfants démontrent fiabilité et bon jugement.



Conscience Communautaire

Les enfants commencent à comprendre comment leurs actions affectent leur classe, leur équipe ou leur communauté.



Compétences de Planification

Ils peuvent participer à la planification de leurs propres conséquences naturelles et comprendre les connexions logiques entre choix et résultats.

Gérer les Défis Courants

Même en appliquant le renforcement naturel de façon cohérente, vous pouvez rencontrer des défis spécifiques. Comprendre comment adapter l'approche pour différentes personnalités aide à maintenir l'efficacité tout en répondant aux besoins individuels.

Enfants à Forte Volonté

Ces enfants peuvent tester les conséquences naturelles plus fréquemment. Restez cohérent et patient tout en reconnaissant leur besoin d'un certain contrôle sur leurs expériences.

Enfants Anxieux

Ils peuvent avoir besoin de plus de préparation et de réassurance. Fournissez un soutien supplémentaire tout en permettant quand même l'apprentissage de se produire.

Enfants Perfectionnistes

Ces enfants peuvent lutter avec toute conséquence négative. Aidez-les à comprendre que les erreurs sont des opportunités d'apprentissage.

Défis d'Attention

Les enfants avec des difficultés d'attention peuvent avoir besoin de plus de soutien pour connecter les actions aux résultats. Rendez les connexions plus explicites.

Soutenir les Enfants Anxieux et à Forte Volonté

Enfants à Forte Volonté

Offrir des Choix Significatifs

Ils ont besoin de sentir un certain contrôle. Le renforcement naturel peut inclure des choix sur la façon de respecter les attentes.

Canaliser leur Force

Aidez-les à utiliser leur forte volonté pour la persévérance dans des tâches difficiles ou pour défendre les autres.

Respecter leur Perspective

« Tu ne veux vraiment pas ranger maintenant, et ça doit quand même se faire. »

Enfants Anxieux

Préparation Supplémentaire

Donnez-leur plus de préavis sur les attentes et les conséquences naturelles pour qu'ils puissent se préparer mentalement.

Commencer par des Situations à Faibles Enjeux

Commencez par des conséquences naturelles qui semblent gérables et sûres, en renforçant la confiance progressivement.

Célébrer les Petites Étapes

Reconnaissez les progrès et le courage à mesure que les enfants apprennent à gérer les conséquences naturelles avec confiance croissante.

Intelligence Émotionnelle par les Conséquences Naturelles

Le renforcement naturel construit naturellement l'intelligence émotionnelle parce que les enfants vivent les véritables résultats sociaux et émotionnels de leurs choix comportementaux. Cela les aide à développer empathie, conscience de soi et compétences sociales de façon organique.



Développer l'Empathie

Quand les enfants voient comment leurs actions affectent les sentiments des autres, ils développent naturellement une plus grande empathie et considération.



Compétence Sociale

Expérimenter des conséquences sociales naturelles aide les enfants à apprendre les comportements appropriés plus efficacement que les règles ou les conférences.



Compétences d'Auto-Réflexion

Les conséquences naturelles encouragent les enfants à réfléchir à leurs choix et à leur impact, développant d'importantes capacités d'introspection.



Résilience Émotionnelle

Apprendre à gérer les conséquences naturelles construit la résilience et la confiance dans la capacité des enfants à naviguer les défis indépendamment.

Équilibre Technologie & Temps d'Écran

Le temps d'écran et l'utilisation de la technologie offrent d'excellentes opportunités de renforcement naturel. Plutôt que des limites de temps arbitraires, les enfants peuvent apprendre à s'autoréguler en vivant les conséquences naturelles de différents choix technologiques.

Équilibre Naturel

Les enfants qui équilibrent le temps d'écran avec d'autres activités se sentent naturellement plus énergiques, dorment mieux et ont des expériences de jeu plus riches.

Alternatives Créatives

Quand les enfants choisissent des activités créatives plutôt que le temps d'écran passif, ils vivent la satisfaction de la création et de l'accomplissement.

Connexion Sociale

Choisir les interactions en face à face plutôt que le temps d'écran mène à des relations plus profondes et à de meilleures compétences sociales.



Le Jeu en Plein Air et la Nature

Le temps en plein air et la connexion avec la nature offrent de riches opportunités de renforcement naturel. Les enfants peuvent directement vivre comment leurs choix d'activités en plein air affectent leur santé physique, leur humeur et leurs expériences d'apprentissage.

Énergie Physique

Le jeu actif en plein air augmente naturellement les niveaux d'énergie et améliore la condition physique.

Régulation Émotionnelle

Le temps dans la nature aide naturellement les enfants à se sentir plus calmes et plus équilibrés émotionnellement.



Inspiration Créative

Les environnements naturels stimulent le jeu imaginaire et la pensée créative d'une façon que les environnements intérieurs ne peuvent pas reproduire.

Découverte Naturelle

Explorer en plein air mène à des découvertes fascinantes sur les plantes, les animaux et les phénomènes naturels qui éveillent la curiosité.

Construire l'Indépendance par les Conséquences Naturelles

Un des résultats les plus importants du renforcement naturel est d'aider les enfants à développer une véritable indépendance. Quand les enfants vivent les résultats naturels de prendre soin d'eux-mêmes et de leurs affaires, ils développent une motivation interne pour l'auto-soin et la responsabilité.

Maîtrise des Compétences de Vie (9-12 ans)

Apprendre des compétences pratiques de vie mène à une confiance en soi accrue et à la satisfaction d'être des membres de la famille capables et contributeurs.

Indépendance Sociale (6-8 ans)

Développer des compétences sociales et gérer les relations entre pairs indépendamment résulte en des amitiés plus fortes et une confiance sociale.

Responsabilité Académique (8-10 ans)

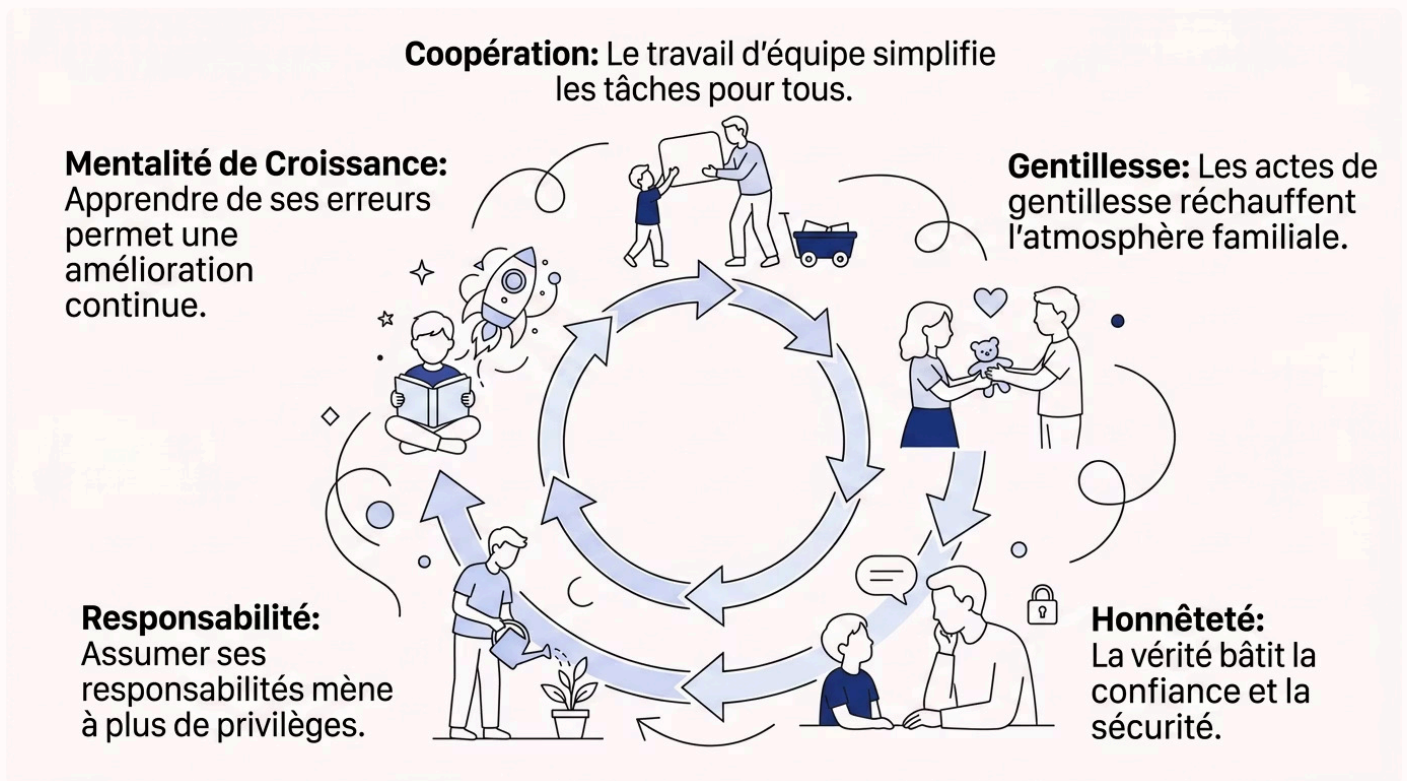
Gérer les devoirs et le matériel scolaire indépendamment mène à de meilleurs résultats académiques et à une plus grande confiance des enseignants et des parents.

Soin Personnel (5-7 ans)

Les enfants qui prennent soin de leur hygiène indépendamment se sentent mieux physiquement et socialement, vivant une confiance naturelle.

Les Valeurs Familiales par le Renforcement Naturel

Le renforcement naturel aide les familles à créer des cultures authentiques basées sur des valeurs partagées plutôt que sur des règles externes. Quand les membres de la famille vivent les bénéfices naturels de la coopération, de la bienveillance et de la responsabilité, ces valeurs deviennent véritablement significatives.



Lorsque les enfants voient leurs parents vivre selon ces valeurs et en vivent les bénéfices eux-mêmes, ces valeurs s'internalisent comme des façons normales et désirables d'interagir avec le monde.

Modéliser le Renforcement Naturel

Les parents qui souhaitent que leurs enfants bénéficient du renforcement naturel doivent eux aussi vivre selon ces principes. Les enfants apprennent plus de ce qu'ils observent que de ce qu'on leur dit.

Accepter vos Propres Conséquences

Quand vous faites des erreurs ou de mauvais choix, reconnaissez-les et acceptez les résultats naturels sans blâmer les autres ni faire d'excuses.

Apprendre de ses Expériences

Montrez aux enfants comment vous réfléchissez aux résultats et ajustez votre comportement en fonction de ce que vous apprenez des conséquences naturelles.

Trouver de la Joie dans la Responsabilité

Démontrez comment s'occuper de ses responsabilités mène à de la satisfaction et vous permet de profiter davantage des autres aspects de la vie.

Pratiquer l'Auto-Compassion

Montrez comment apprendre de ses erreurs sans jugement sévère, montrant aux enfants comment être bienveillants envers eux-mêmes tout en continuant à apprendre.

La Base Scientifique

Des recherches approfondies en développement de l'enfant, psychologie et éducation soutiennent les approches de renforcement naturel. Les études montrent systématiquement que les enfants qui vivent des conséquences logiques et naturelles développent une motivation intrinsèque plus forte.

Théorie de l'Auto-Détermination

Des décennies de recherche par Deci et Ryan démontrent que la motivation intrinsèque mène à de meilleurs résultats que les récompenses extrinsèques en apprentissage et comportement.

Recherche sur la Discipline Positive

Des études sur les conséquences respectueuses et logiques montrent une amélioration des relations familiales et des résultats comportementaux comparés aux punitions traditionnelles.

Études d'Alfie Kohn

Les recherches montrent que les systèmes de récompenses et de punitions peuvent saper la motivation intrinsèque et créer de la conformité plutôt qu'un véritable apprentissage.

Études sur l'Attachement

Les enfants ont besoin de vivre des conséquences naturelles dans des relations sécurisantes et soutenantes pour un développement optimal.

Bénéfices à Long Terme

Les enfants qui grandissent avec un renforcement naturel cohérent développent des boussoles internes solides qui guident leur comportement tout au long de leur vie. Les recherches montrent que ces enfants démontrent généralement une meilleure prise de décision, des relations plus fortes et une plus grande résilience à mesure qu'ils mûrissent.

3x

Meilleure Décision

Les enfants élevés avec le renforcement naturel montrent un jugement et des compétences de prise de décision améliorés à l'adolescence.

↑85%

Motivation Scolaire

Les élèves qui ont vécu le renforcement naturel montrent une plus grande motivation intrinsèque et persévérance académique.

↓60%

Conflits Familiaux

Les familles appliquant le renforcement naturel rapportent beaucoup moins de conflits quotidiens et de résistance.

∞

Impact Générationnel

L'approche que vous modélisez influencera probablement la façon dont vos enfants élèveront leurs propres enfants.

Signes de Succès du Renforcement Naturel

Vous saurez que le renforcement naturel fonctionne quand vous observerez ces changements positifs dans le comportement de votre enfant et la dynamique familiale. Ces signes indiquent que les enfants développent une motivation interne et de solides compétences de prise de décision.

✓ Comportement Positif Auto-Initié

Les enfants commencent à démontrer des comportements utiles, responsables et bienveillants sans sollicitation ni rappels de la part des parents.

✓ Résolution de Problèmes Améliorée

Face aux défis, les enfants réfléchissent aux conséquences et génèrent des solutions plutôt que de chercher immédiatement l'aide ou la direction des parents.

✓ Moins de Conflits de Pouvoir

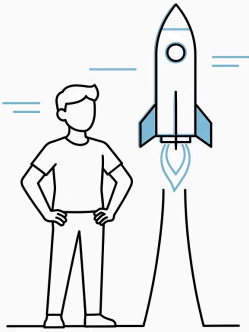
Les routines quotidiennes et les attentes deviennent plus fluides avec moins d'arguments, de négociations et de résistance de la part des enfants.

✓ Connexion Familiale Plus Forte

Les relations familiales semblent plus collaboratives et agréables, avec une coopération accrue et un respect mutuel entre tous les membres.

Votre Avenir Familial avec le Renforcement Naturel

En mettant en œuvre le renforcement naturel de façon cohérente dans votre famille, vous investissez dans le succès à long terme de vos enfants et dans le bonheur de votre famille. Les compétences et les valeurs que vos enfants développent grâce à cette approche les serviront tout au long de leur vie.



Compétences pour la Vie

Vos enfants porteront de solides capacités de prise de décision, des compétences de régulation émotionnelle et une motivation intrinsèque à l'âge adulte.

Impact Générationnel

L'approche respectueuse et naturelle que vous modélisez influencera probablement la façon dont vos enfants élèveront leurs propres enfants, créant un changement positif à travers les générations.

Contribution Communautaire

Les enfants élevés avec le renforcement naturel deviennent souvent des adultes qui contribuent positivement à leurs communautés, comprenant comment leurs actions affectent les autres.

Bonheur Familial

Votre famille vivra une plus grande harmonie, connexion et joie à mesure que le renforcement naturel réduit les conflits et construit le respect mutuel.

Faites confiance au processus, soyez patient avec vous-même et vos enfants, et rappelez-vous que chaque petit pas vers le renforcement naturel est un investissement dans l'avenir radieux de votre famille.